



Móveis de Madeira

BOLETIM DE TENDÊNCIAS

NOVEMBRO | 2015

SEBRAE

SIS

Tendências de Cores Pantone 2016 Temporada Primavera/Verão

As cores de cada estação influenciam os produtos oferecidos aos consumidores, fortalecendo a estratégia competitiva das empresas que atuam com coleções. Para acompanhar esse movimento, diversas marcas realizam pesquisas anualmente para a prever as tonalidades que estarão em alta nas próximas estações e serão referências para o desenvolvimento dos produtos e coleções. Diante disso, este Boletim apresenta as principais tendências em cores da Pantone para 2016.



Os tons vistos nas passarelas das grifes internacionais estarão em breve na moda casa, em tintas, no mobiliário e em toda gama de objetos para a casa. As novas cores têm influências do design urbano e da natureza. As cores calmanter e alegres refletem um clima otimista e as nuances mais delicadas fazem referência a espaços mais tranquilos, ao relaxamento e à beleza dos recursos naturais.



No Color Report Spring 2016, novo livro de tendências da Pantone (avaliada como autoridade mundial em cores) são divulgados os padrões de cores para a indústria de design. O livro traz a paleta de cores que irão inspirar a moda e o design de interiores na próxima estação, primavera/verão de 2016.



Segundo a Pantone, a **Rose Quartz (PANTONE 13-1520)** é a principal cor dessa temporada.

Fontes: Como uma cor vira tendência?. Trendmóvel. 2014. Setor moveleiro deve retomar crescimento em 2016. Portal Moveleiro. 2015. 20 ambientes com Rose Quartz, a cor de 2016. Casa Vogue. 2015. 10 tendências de cores anunciadas pela Pantone para a moda Primavera Verão de 2016. Follow the Colours. 2015. Conheça as cores que vão reinar em 2016 segundo a Pantone – parte I. Blog Bontempo. 2015. O 2016 da Pantone – Parte II. Blog Bontempo. 2015.

Principais tendências de cores e produtos

Pantone Primavera Verão 2016

As 10 cores-tendências da Pantone foram inspiradas no conceito de frear as atribuições do cotidiano. Assim, prevalece a paleta de cores mais suaves dos tons pastéis e as mais vibrantes e quentes, que podem ser associadas ao crescimento do interesse dos consumidores pela natureza.

ROSE QUARTZ
PANTONE 13-1520

PEACH ECHO
PANTONE 16-1548

SERENITY
PANTONE 15-3919

SNORKEL BLUE
PANTONE 19-4049

BUTTERCUP
PANTONE 12-0752

TOP 10 COLORS

An Evolving Color Landscape

PANTONE®
FASHION COLOR REPORT
SPRING 2016 New York Fashion Week
September 10-17
A publication of the Pantone Color Institute™

LIMPET SHELL
PANTONE 13-4810

LILAC GRAY
PANTONE 16-3905

FIESTA
PANTONE 17-1564

ICED COFFEE
PANTONE 15-1040

GREEN FLASH
PANTONE 15-0146

Fonte: Conheça as cores que vão reinar em 2016 segundo a Pantone – parte I. Blog Bontempo. 2015.

“O fato de a tecnologia ter se tornado tão esmagadora e presente 24h por dia realmente criou grande parte da **necessidade por essas cores aconchegantes e mais leves.**”

Leatrice Eiseman, diretora do Pantone Color Institute, explica a razão psicológica por trás da escolha dos tons.

Sobre as cores da estação, ela **resume**:



PANTONE

13-1520

Rose Quartz

A cor é radiante e remete às estações mais alegres do ano (primavera e verão). Segundo Leatrice, o tom persuasivo e suave transmite compaixão e senso de compostura.



PANTONE

15-1040

Iced Coffee

É uma cor de transição entre o bege e o marrom. Segundo Leatrice, combina bem com todo o resto da paleta e lembra a terra, a suavidade e a sutileza dos tons neutros.

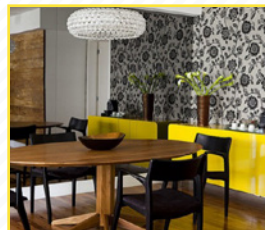


PANTONE

15-0146

Green Flash

Este tom verde claro combina com o resto da paleta e passa a sensação de serenidade. Sua popularidade é representada pela influência da natureza, inclusive em ambientes urbanos.

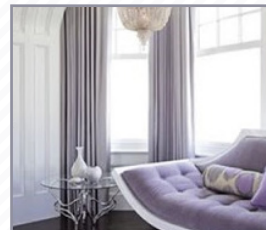


PANTONE

12-0752

Buttercup

Inspirado na flor amarela de mesmo nome, o tom lembra a luz solar, a felicidade e a alegria. Remete à esperança e à energia. Uma das poucas cores que mostra um grande contraste.



PANTONE

16-3905

Lilac Gray

Torna-se uma base e o tom lilás cinza apresenta sutileza e suavidade, diferente do cinza clássico. Tem como inspiração o estado econômico atual e a maneira como as pessoas estão tomando consciência sobre como gastam seu dinheiro.



PANTONE

17-1564

Fiesta

O tom traz energia, entusiasmo e vivacidade. A força e a ardência do vermelho proporcionam um forte contraste com a calma da natureza e com a suavidade dos tons do restante da paleta.



PANTONE

15-3919

Serenity

Como azul do céu, a cor conforta, traz um efeito calmante, transmite uma sensação de relaxamento e proporciona uma sensação natural de conexão ao espaço.

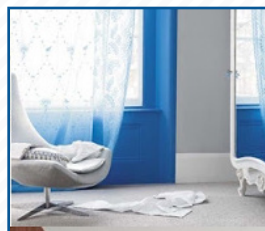


PANTONE

13-4810

Limpet Shell

O tom claro de verde água remete à limpeza e ao frescor. Possui influências nítidas e modernas que sugerem a calma diante do momento atual tão atribulado.

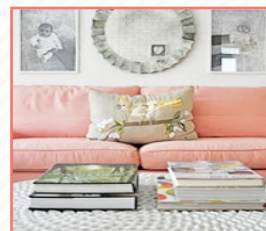


PANTONE

19-4049

Snorkel Blue

O tom mais claro que o azul marinho traz um aspecto mais divertido e enérgico. Segundo Leatrice, deve ser uma das principais cores da estação.



PANTONE

16-1548

Peach Echo

O laranja apresenta qualidades amigáveis por ser uma cor abrangente, acolhedora e simpática.



Independentemente da cor indicada pelos institutos de pesquisa, as tendências de tons certamente estarão presentes na arquitetura, na decoração e na moda casa. Portanto, é relevante que os *designers* e fabricantes de móveis analisem a inclusão dessas cores em seus catálogos, tornando-se mais competitivos ao oferecer produtos sintonizados às tendências.

Fontes: [Conheça as cores que vão reinar em 2016 segundo a Pantone – parte I](#). Blog Bontempo. 2015. [O 2016 da Pantone – Parte II](#). Blog Bontempo. 2015. [Rose Quartz é a cor do verão 2016, diz Pantone](#). Móveis Total. 2015.

Caso de sucesso

Pesquisa de cores na indústria moveleira

A [Formaplas](#), com sede industrial em Palhoça/SC, há 51 anos é uma empresa referência na fabricação de mobiliário residencial de alto padrão. Com diversas franquias no Brasil, a marca se preocupa em desenvolver produtos condizentes com o mercado e com seu público-alvo.

Revestimentos e tendências

A empresa utiliza diferentes tipos de revestimentos, como MDF, laminado decorativo, vidro e pintura na composição dos seus mobiliários. Por isso, precisa manter-se atualizada e atenta às tendências de cores, padronagens e texturas desses materiais. Outro fator relevante para isso é o fato de a empresa ter um público exigente e diferenciado, que busca constante inovação no segmento. Portanto, Fábio Glatz, supervisor de desenvolvimento de produtos, explica que a empresa busca desenvolver seus produtos por meio de pesquisas, realizadas nas principais feiras nacionais e internacionais do setor.

O **azul escolhido** foi produzido pelo fornecedor, recebeu o nome comercial **"Capri"** e é exclusivo até hoje.

Azul exclusivo

Diante da necessidade de oferecer um padrão exclusivo aos seus consumidores, a equipe de desenvolvimento de produtos realizou algumas pesquisas e constatou que o azul estava em evidência. Por conta disso, buscou, junto a um de seus fornecedores, a exclusividade desta cor. A identificação da tonalidade ideal foi baseada na escala [Pantone®](#) e na comparação com os demais revestimentos da linha, de forma que ele permitisse composições harmoniosas ao ambiente.



Vantagem

A vantagem desta ação dentro da empresa deu ainda mais visibilidade à marca, portanto, é sempre importante monitorar as cores e os padrões em evidência neste mercado.

Fontes: Dados de Fábio Glatz, supervisor de desenvolvimento de produtos, em entrevista ao Sistema de Inteligência Setorial e de Renata M. Schneider, analista de informações da DOT Digital Group.



AÇÕES RECOMENDADAS



Fique por dentro das outras tendências de cores, como a *dip-dye*. Acesse o [Boletim de Tendência Dip-Dye](#) do Sistema de Inteligência Setorial e verifique a aplicação no seu negócio;



As feiras e eventos do setor moveleiro apresentam as principais novidades do mercado. Aproveite para realizar pesquisas de produtos e interaja com outros empresários. Em 2016 ocorrerá a [Feira Internacional De Móveis De Colônia](#) e a [ForMóbile, 7ª Feira Internacional de Fornecedores da Indústria Madeira e Móveis](#);



Para entender melhor como as cores influenciam diretamente o comportamento humano, consulte e baixe o guia [A Psicologia das Cores no Marketing](#);



É importante para o negócio monitorar os principais institutos de pesquisa em tendências de cores, tornando possível a antecipação de tendências. Entre eles estão o [Colour Futures](#), o [Pantone](#), o [Studio Edelkoort](#), o [Color Marketing Group](#) e o [CBC – Comitê Brasileiro de Cores](#).

**Móveis de
Madeira**
BOLETIM DE TENDÊNCIAS
NOVEMBRO | 2015



Coordenador: Fábio Burigo Zanuzzi
Gestor do Projeto: Leandro Silveira Kalbush
Conteudista: Raíssa Knupp

SEBRAE Santa Catarina
Endereço: SC 401, KM 01, Lote 02
Parque Tecnológico Alfa - João Paulo
CEP: 88030000 - Florianópolis - SC
Telefone: 48 3221 0800

Dúvidas ou sugestões sobre o conteúdo do relatório envie um e-mail para:
atendimento.sis@sebrae.sc.com.br

Faça também suas contribuições para o SEBRAE-SC enviando um e-mail para:
falecom.sis@sebrae.sc.com.br

Todos os direitos reservados. A reprodução não autorizada desta publicação, no todo ou em parte, constitui violação dos direitos autorais (Lei nº 9.610). Fotos: Banco de imagens.